



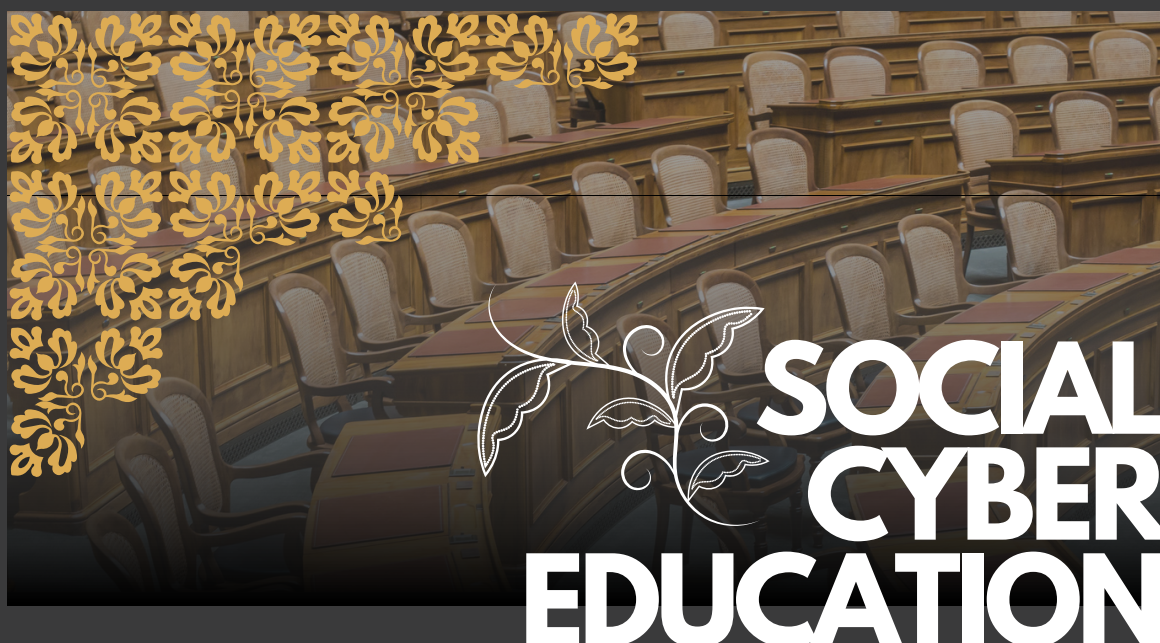
Badan Siber  
dan Sandi Negara



# **BESTI**

**Berita Edukasi Siber Sosial Terkini**

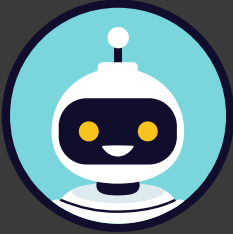
**OKTOBER 2023**



Diulas kembali oleh:  
Tim Peningkatan Budaya Keamanan Informasi

[www.bssn.go.id](http://www.bssn.go.id)

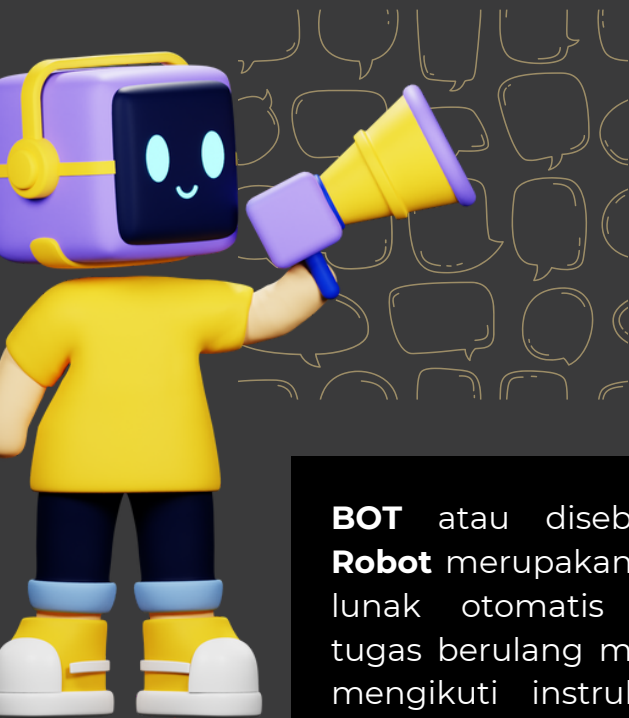




## BAGAIMANA AI DAN RO[BOT] MERUBAH POLA PIKIR POLITIK

### Hi BESTI!

Pemilu adalah salah satu momen penting dalam kehidupan demokrasi Indonesia. Di era digital seperti sekarang, teknologi semakin terlibat dalam proses pemilu. *Artificial Intelligence* (AI) yang semakin canggih dan mampu melakukan analisis data yang kompleks serta memanfaatkan Bot dapat menjadi alat yang sangat berguna dalam memenangkan kampanye pemilu.



Namun, AI dan Bot juga memiliki potensi untuk disalahgunakan dalam melakukan praktik propaganda digital pada pemilu 2024 di Indonesia. AI dan Bot yang beroperasi dengan algoritmanya dapat menjadi ancaman serius terhadap kualitas demokrasi. Bahkan, hasil akhir sebuah debat politik bisa saja ditentukan oleh kerja algoritma.

**BOT** atau disebut juga **Internet Robot** merupakan aplikasi perangkat lunak otomatis yang melakukan tugas berulang melalui jaringan. Bot mengikuti instruksi khusus untuk meniru perilaku manusia tetapi lebih cepat dan lebih akurat. Bot juga dapat berjalan secara independen tanpa intervensi manusia.



## BEBERAPA METODE AI YANG DIGUNAKAN DALAM PENYEBARAN DISINFORMASI

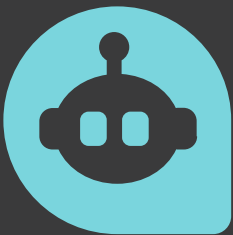
### Deepfake

Deepfake merupakan teknologi yang dapat dimanfaatkan untuk memanipulasi gambar, suara, atau video dalam menyebarkan disinformasi. Penjelasan lengkapnya dapat dibaca pada Besti Edisi sebelumnya. Buat kamu yang belum baca, yuk langsung aja buka [BESTI – Edisi \[7\] Distopia Keberadaan Artificial Intelligence](#).



### Akun Bot

Akun yang digunakan untuk melakukan penyebaran kampanye politik secara masif. Beberapa ciri akun bot politik contohnya adalah aktivitas yang tidak wajar, anonimitas, amplifikasi, konten yang identik, tanpa profil pemilik akun, menggunakan foto profil curian, *username* yang aneh dan tak lazim, tidak konsisten, komersial, dan postingan pesan berulang serta *like* yang seragam.



### Natural Language Processing atau NLP

NLP adalah teknologi *machine learning* agar komputer mencapai pemahaman bahasa yang mirip manusia. Teknologi ini dapat dimanfaatkan dalam memanipulasi sentimen publik terhadap suatu isu politik.



**DISINFORMASI** adalah sebuah informasi yang keliru, dan orang yang menyebarkannya tahu bahwa itu salah, tetapi tetap menyebarkannya. Informasi ini sengaja dibuat dan disebar untuk merugikan pribadi atau kelompok tertentu

## Dampak

### Melakukan Kampanye Hitam

AI dapat dimanfaatkan untuk menciptakan informasi yang salah dan menyebarkan melalui *platform* digital seperti media sosial. Misalnya, AI dapat digunakan untuk membuat **video deepfake** atau **audio deepfake**, yang dapat menyesatkan pemilih tentang apa yang sebenarnya dikatakan atau dilakukan oleh kandidat. Selain itu AI dapat digunakan untuk membuat bot/jaringan bot atau akun palsu yang menyebarkan informasi yang salah atau menyerang kandidat lawan.

### Menciptakan Polarisasi Politik

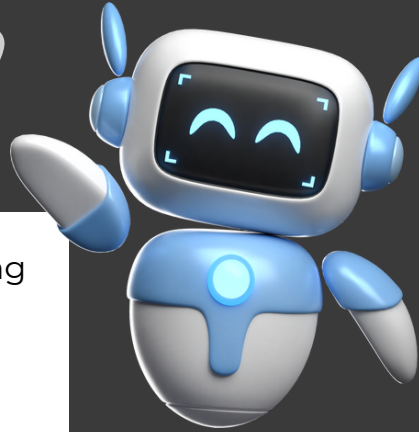
AI juga dapat digunakan untuk memperkuat **filter bubble** atau gelembung filter, di mana individu masuk ke dalam ruang gema (*echo chamber*) dan hanya diperlihatkan informasi yang sesuai dengan pandangan politik mereka. Hal ini dapat membuat individu semakin terisolasi dari pandangan yang berbeda dan dapat memperkuat polarisasi di antara pemilih.

### Menyebarkan informasi yang bias

Konten menyesatkan (disinformasi) yang dibuat oleh AI dan Bot dapat menciptakan ruang dan sumber informasi yang bias. Pemilih akan sulit dan bingung mendapatkan informasi yang benar dan objektif terhadap seorang kandidat.



## Tips Mitigasi dari BESTI! !!



Belajar mengenali konten yang palsu atau manipulatif, dan juga memahami bagaimana teknologi AI dapat digunakan untuk menipu pemilih.

Memunculkan pemikiran kritis yang sehat dan sumber pustaka yang dapat dipercaya sebelum mempercayai dan menyebarkan informasi.

Memahami ciri-ciri dan bahaya akun-akun Bot yang dapat memecah belah masyarakat melalui hoaks dan ujaran kebencian.

Menyebarkan konten tandingan kepada keluarga atau teman yang menjelaskan kebenaran informasi jika memperoleh konten yang menyesatkan.

Memanfaatkan AI sebaik mungkin untuk menyebarkan konten positif.

Mempertahankan etika dan sopan santun, mengabaikan serangan pribadi, dan berfokus pada argumen yang substansial.

# #TimPBKI



#TimPBKI  
SOCIAL CYBER EDUCATION



Berita Edukasi Siber Sosial Terkini

